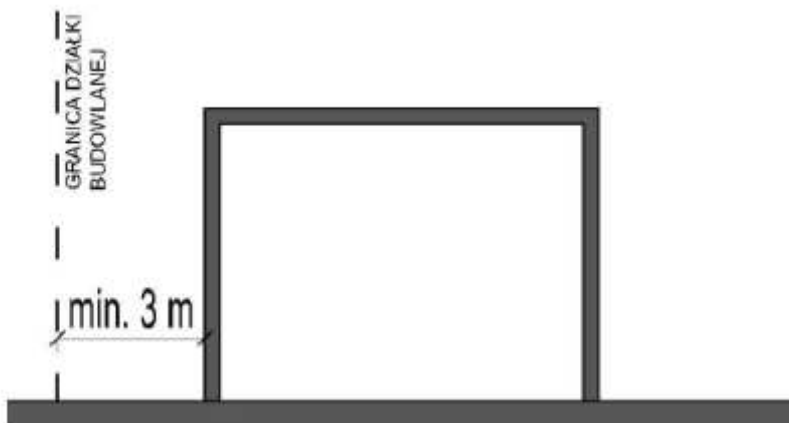
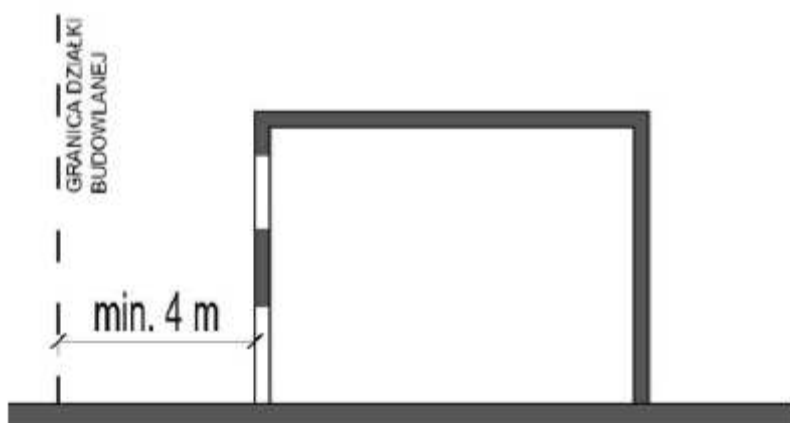


Załącznik nr 1a wszedł w życie dnia 15.08.2024 r. (Dz.U. z 2024 r. poz. 726).

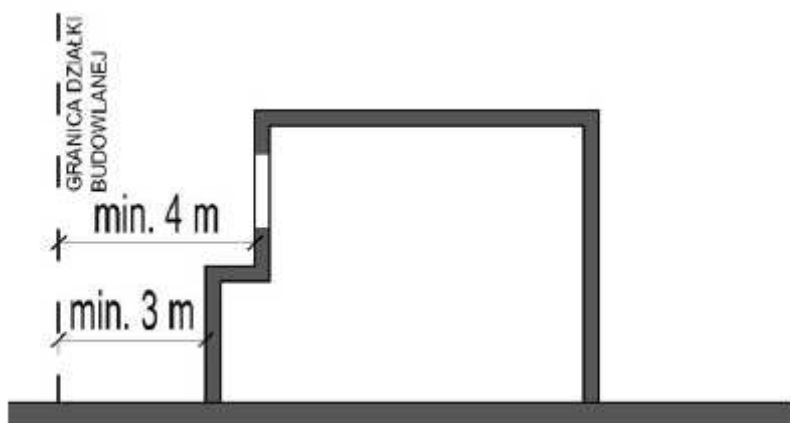
SPOSÓB OKREŚLANIA MINIMALNEJ ODLEGŁOŚCI ŚCIANY BUDYNKU DO GRANICY DZIAŁKI BUDOWLANEJ



Rys. 1 Budynek zwrócony ścianą bez okien lub drzwi w stronę granicy działki budowlanej – § 12 ust. 1 pkt 2.

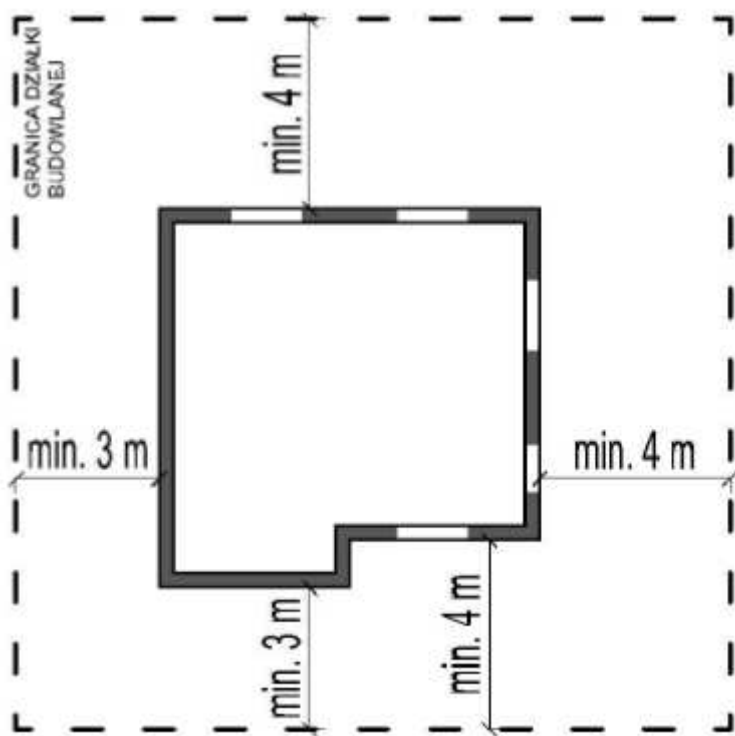


Rys. 2 Budynek zwrócony ścianą z oknami lub drzwiami w stronę granicy działki budowlanej – § 12 ust. 1 pkt 1.

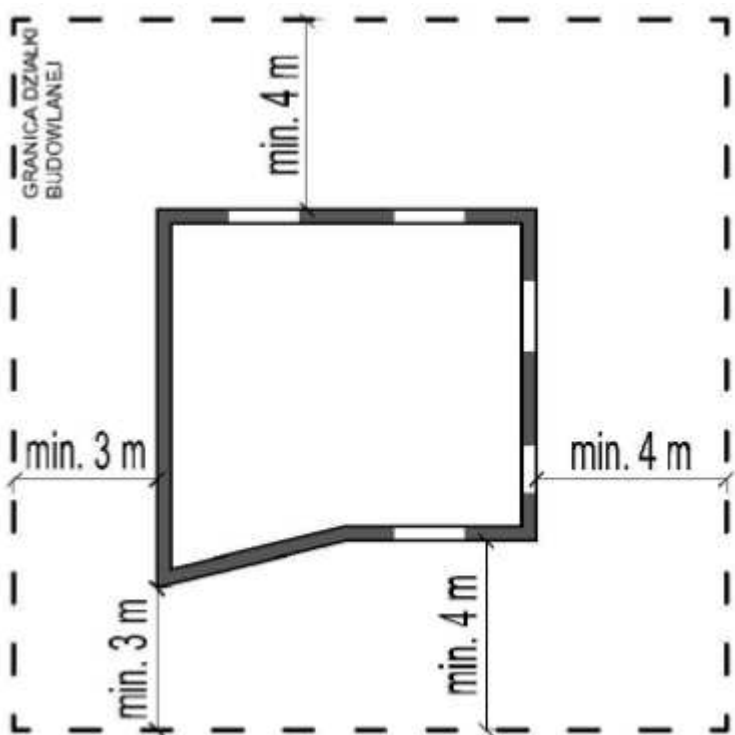


Rys. 3 Budynek zwrócony ścianą z oknami lub drzwiami i ścianą bez okien lub drzwi w stronę granicy działki

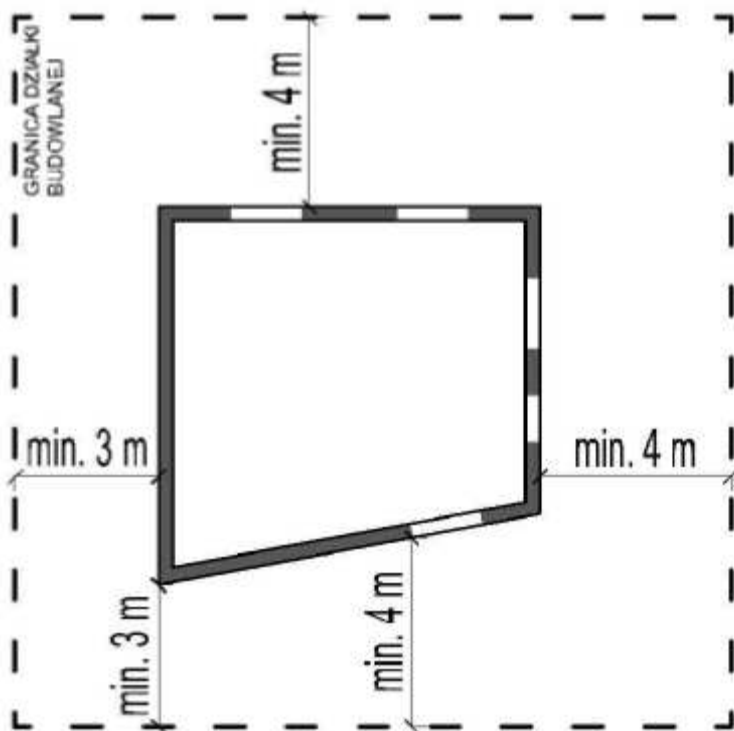
budowlanej – § 12 ust. 1 pkt 1 i 2.



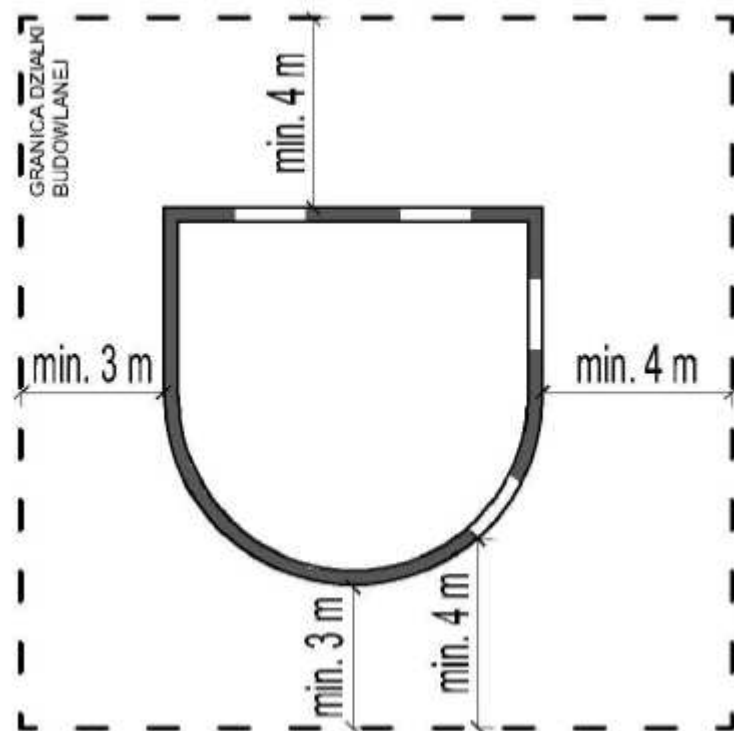
Rys. 4 Budynek zwrócony ścianą z uskokami w stronę granicy działki budowlanej – § 12 ust. 1 pkt 1 i 2.



Rys. 5 Budynek zwrócony ścianą z załamaniami w stronę granicy działki budowlanej – § 12 ust. 1 pkt 1 i 2.



Rys. 6 Budynek ze ścianą usytuowaną w sposób inny niż równoległy w stronę granicy działki budowlanej —§ 12 ust. 1a.



Rys. 7 Budynek ze ścianą usytuowaną w sposób inny niż równoległy w stronę granicy działki budowlanej —§ 12 ust. 1a.